

# DIE VERFAHRENSLOTSIN

in der Eingliederungshilfe für den Landkreis  
Germersheim **seit Juni 2023**

Ayşe Tokuş, Fachbereich 21

## GLIEDERUNG

- Kurze Info zum beruflichen Background
  - Erste Schritte & Weiteres
  - Die ersten Monate als Verfahrenslotsin
  - Überblick über das Netzwerk
    - Operationale Ebene: Orientierungsberatung & Verfahrensbegleitung
    - Tipps und Empfehlungen
      - Herausforderungen
      - Chancen
      - Quellenverzeichnis

## BERUFLICHER BACKGROUND

### QUALIFIKATION

---

- Staatlich anerkannte Diplom-Sozialpädagogin/Diplom-Sozialarbeiterin (Hochschule Mannheim)

### WEITERBILDUNGEN

---

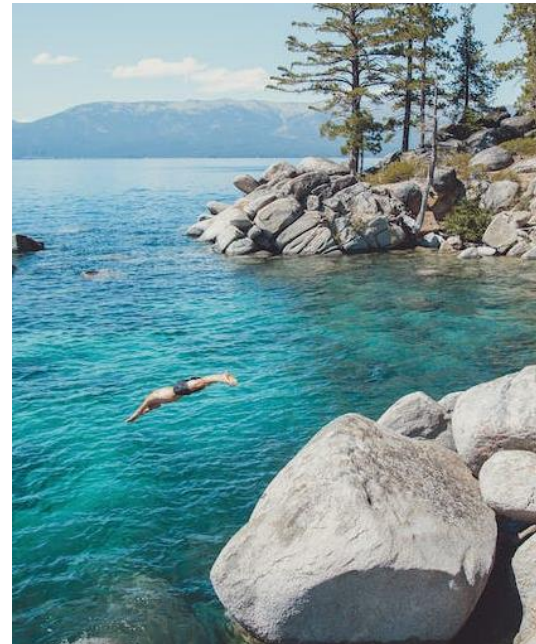
- „Systemische Beratung“ an der Hochschule Mannheim
- „Konfliktcoaching“ auf der Grundlage der Gewaltfreien Kommunikation nach Marshall B. Rosenberg

### VORHERIGE STELLE

---

- langjährige Tätigkeit als Schulsozialarbeiterin

- Beginn der Verfahrenslotsenstelle zum 01.06.2023
- 1 VZÄ für den gesamten Landkreis Germersheim
- Einwohnerzahl: ca. 130.000, 2 große Städte im Norden & im Süden mit je rund 20.000 EW, dazu 6 VG mit rund 30 Gemeinden zw. 200 und 10.000 EW (dörfliche Grundstruktur); Karlsruhe, Speyer & Landau angrenzend an den LK
- Je ein EGH-Fachdienst im JA und im SA



<https://www.pexels.com/de-de/foto/ruhiger-see-in-felsigem-gelände-mit-touristischem-springen-im-wasser-3773655/>

# Erste Schritte



<https://www.pexels.com/de-de/foto/person-hande-frau-schreibtisch-4145190/>

- **Fortbildungen** insbesondere zu den Sozialleistungssystemen
- Überblick verschaffen über bestehende kommunale & regionale Verwaltungsstrukturen

## Weiteres

### Ausbau des Netzwerks

- Auf- und Ausbau der Kooperations- und Netzwerkstrukturen
- Teilnahme an für die Systemberatung relevanten Ausschüssen

### Austausch & Überblick

- Austausch mit anderen Verfahrenslotsen
- Überblick über regionale Trägerlandschaft

### Software

- Anpassung der Software (in GER: Logodata)
- Erteilung Zugriffs- und Leserechte
- Trennung EGH und VL-Daten
- Schulung

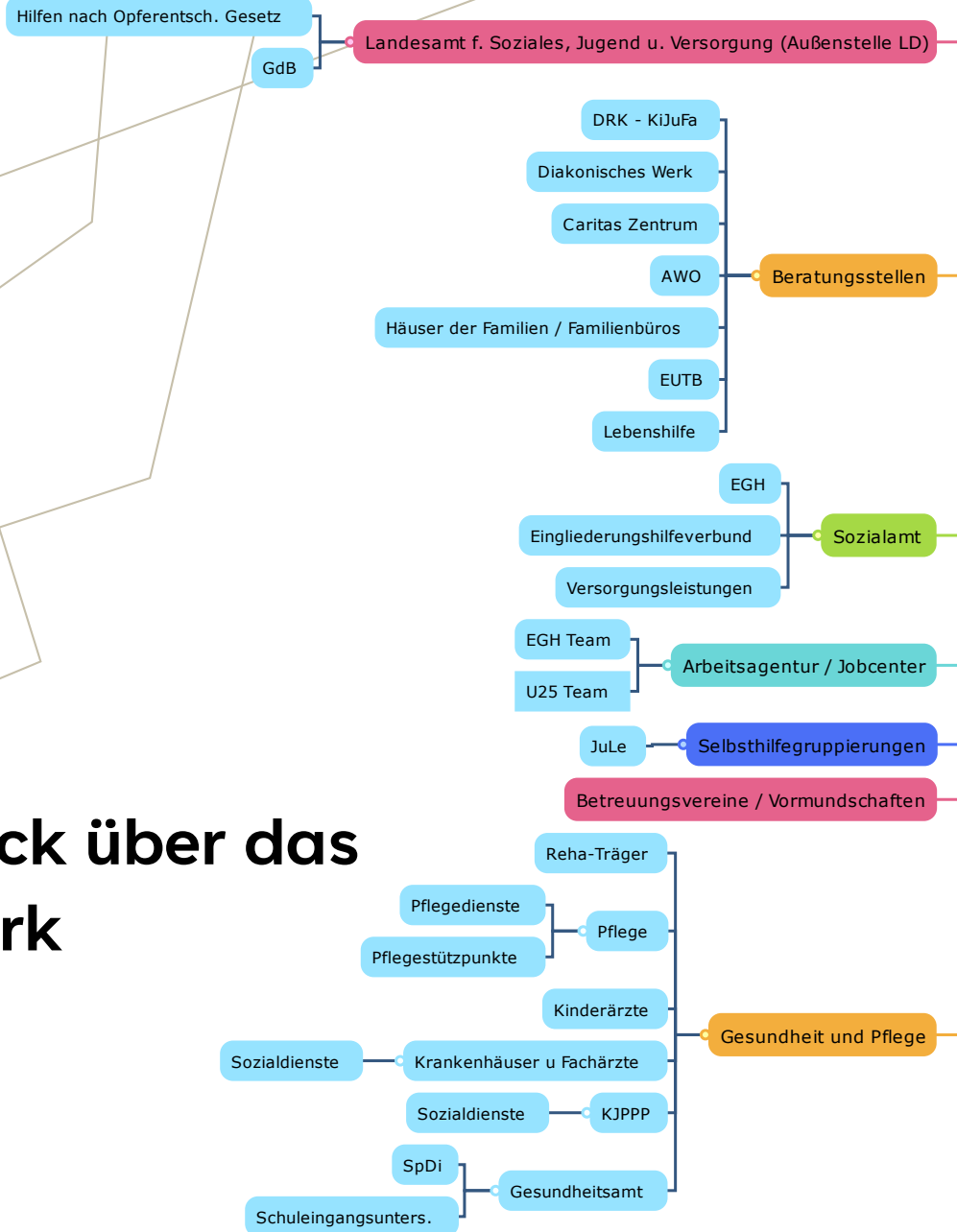
# Die ersten Monate als Verfahrenslotsin

## Auf struktureller Ebene:

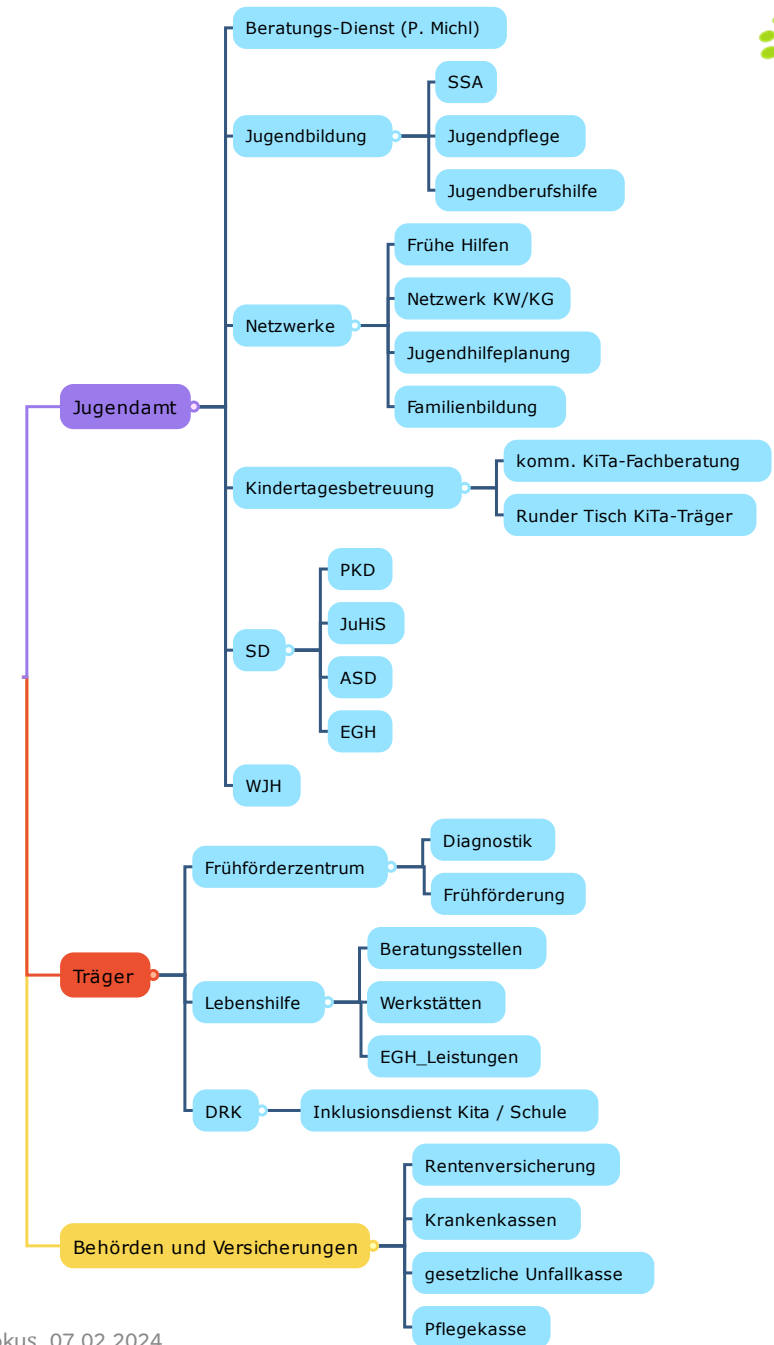
### **Vorstellungen bei**

- der EUTB
  - dem Eingliederungshilfeverband
  - den Pflegestützpunkten
  - den freien Trägern, die im LK Beratungsstellen haben oder Inklusionsdienste anbieten
  - dem Arbeitskreistreffen der Schulsozialarbeit
  - dem Treffen der Kitasozialarbeit
  - den Häusern der Familie & den Familienbüros
  - den Runden Tischen im Landkreis GER (8 regionale Sozialraumtreffen)
- Hospitationen im Sozialamt, Frühförderzentrum, Gesundheitsamt
  - Teilnahme an jeweils einer ASD-Teamsitzung (3 Regiotteams)
  - Regelmäßige Teilnahme an den Teamsitzungen des EGH-Sonderdienstes im JA
  - Absprachen mit Interkulturellen Assistenzkräften & Familienbüros
  - Öffentlichkeitsarbeit
  - Vorstellung im JHA
  - Flyer & Webseite & zentrale E-Mail Adresse: [verfahrenslotse@kreis-germersheim.de](mailto:verfahrenslotse@kreis-germersheim.de)

# Überblick über das Netzwerk



## VL- Stakeholder





## Auf operationaler Ebene:

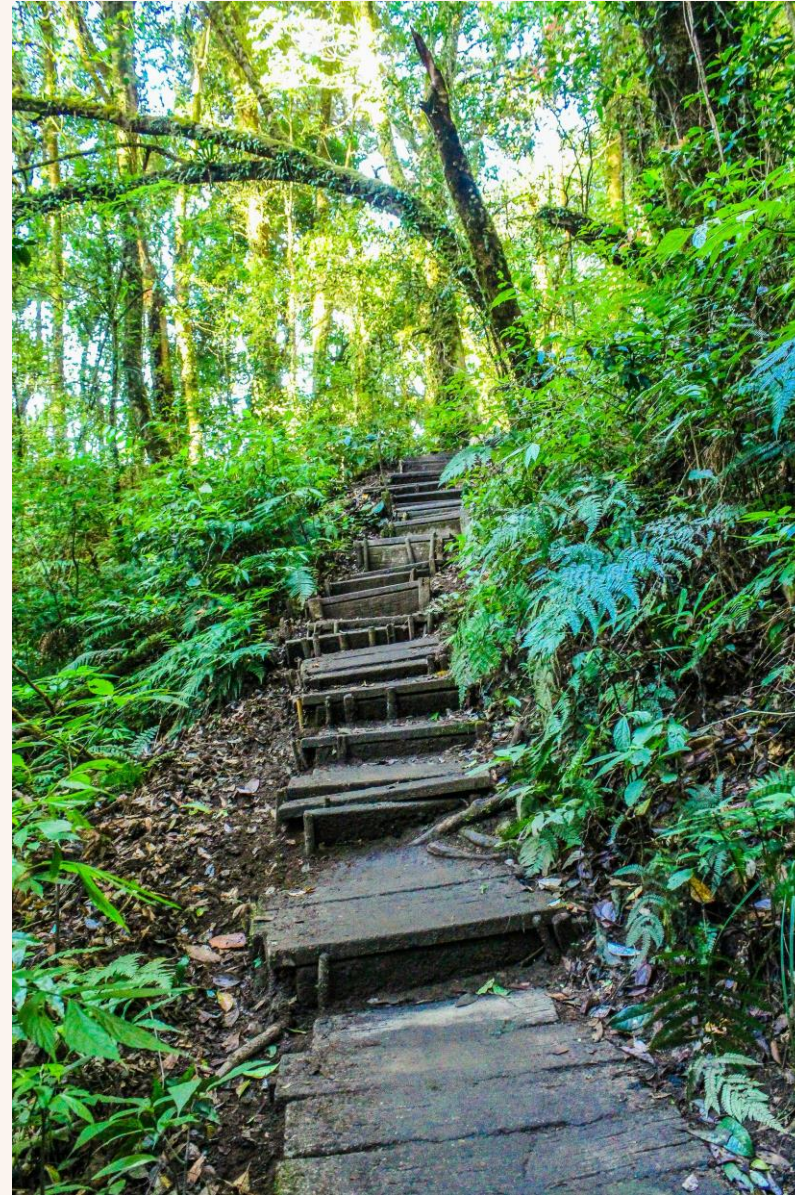
- Start mit der Beratung: erst nach einigen Fortbildungen.  
(Geduld)

## Orientierungsberatung & Verfahrensbegleitung:

- ab November 23 bis Februar 24
- Beratung & Begleitung in 15 Fällen und 5 anonyme Beratungen
- Altersspanne: 2-24 Jahre
- Davon 6 Kita-Kinder, 7 Grundschul Kinder
- Hintergrund der Familien: deutsch, türkisch, arabisch u.a.
- Zugänge waren über Schule, Kita, Kitasozialarbeit, Sozialamt, Jugendamt, Familienbüros, Interkulturelle Assistenzkräfte, Erziehungsberatungsstelle, Pflegekinderdienst, freie Träger, Schulpsychologischer Dienst

# Tipps und Empfehlungen für zukünftige Verfahrenslotsinnen und Verfahrenslotsen

Beim Lotsen durch den unübersichtlichen  
Dschungel der Unterstützungsmöglichkeiten.



<https://www.pexels.com/de-de/foto/holz-licht-landschaft-natur-904789/>

## ROLLE

- Eigene Rolle sich immer wieder bewusst machen und nach außen für Transparenz sorgen.
- Sich nicht instrumentalisieren lassen (von Schulen, Kitas etc.)
- Freiwilliges Angebot für Klientinnen und Klienten!



<https://www.pexels.com/de-de/foto/person-hand-madchen-mauer-7114745/>

## PSYCHOHYGIENE

- Professionelle Distanz einhalten!
- Man kommt den Menschen sehr nahe, viele Schicksalsschläge, viele Tränen, großer Leidensdruck bei Klientinnen und Klienten.
- Achtsam mit den Klientinnen & Klienten und mit sich selbst sein! Selbstfürsorge!
- Supervision nutzen!



<https://www.pexels.com/de-de/foto/silhouette-der-person-die-seine-hand-erhebt-268134/>

## ZEITMANAGEMENT

- Ersttermine dauern länger.
- Transparenz im Innenverhältnis und im Außenverhältnis.
- Grenzen des Verfahrenslotsen/der Verfahrenslotsin aufzeigen!



<https://www.pexels.com/de-de/foto/sand-stillleben-sanduhr-nahansicht-11873897/>

- Regionale Gegebenheiten beachten.
- Austausch mit Netzwerkpartnern ist sehr wertvoll (Synergieeffekte nicht unterschätzen)!
- VL-Tätigkeit gut erläutern, um Missverständnisse zu vermeiden!
- Klare Abgrenzung zur Leistungssachbearbeitung!
- Prioritäten setzen, da die Beratung & Verfahrensbegleitung sehr zeitraubend sind.
- Gut vorbereitet mit der Beratung starten!
- „Leichte Sprache“ lernen!
- Auf Barrierefreiheit (Räumlichkeiten, Kommunikation) achten!
- Schärfung des Inklusionsverständnisses



[https://de.freepik.com/vektoren-kostenlos/frau-tun-die-dinge\\_835403.htm#query=sekret%C3%A4rin&position=5&from\\_view=search&track=sph&uuid=dc947325-4aa8-48dc-ad28-e5a320187e0b](https://de.freepik.com/vektoren-kostenlos/frau-tun-die-dinge_835403.htm#query=sekret%C3%A4rin&position=5&from_view=search&track=sph&uuid=dc947325-4aa8-48dc-ad28-e5a320187e0b)

# Herausforderungen

Realität

➔ versus ➜ Wunsch der Eltern

Kindeswohl

➔ versus ➜ Antrag der Eltern

Zeit

➔ versus ➜ Dokumentation

Recherchezeit

➔ versus ➜ Anzahl der Fälle (stetig  
steigend)

Orientierungsberatung &  
Verfahrensbegleitung

➔ versus ➜ Umsetzung inklusive Lösung

„Wenn der Wind der Veränderung weht,  
bauen die einen Windmühlen und die  
anderen Mauern.“

Chinesisches Sprichwort



# Chancen



<https://www.pexels.com/de-de/foto/frau-zeichnen-sie-eine-gluebirne-in-white-board-3758105/>

- Wer Neues wagen möchte, zu neuen Ufern aufbrechen möchte (ohne den Arbeitgeber zu wechseln), seine Kreativität innovativ einsetzen möchte, hat auf dieser Stelle gute Voraussetzungen. Neues zu gestalten – Pionierarbeit!
- Anspruchsvolle Arbeit, die sich lohnt und sehr viel Spaß macht!



<https://www.pexels.com/de-de/foto/nahaufnahme-der-menschlichen-hand-256514/>



# Vielen Dank für Ihre Aufmerksamkeit!

Kreisverwaltung Germersheim

Ayşe Tokuş

FB 21 – Verfahrenslotsin in der Eingliederungshilfe  
für den Landkreis Germersheim

Dienstgebäude: 17er-Straße 1, 76726 Germersheim

Telefon 07274 53-1218, E-Mail: [a.tokus@kreis-germersheim.de](mailto:a.tokus@kreis-germersheim.de)

[verfahrenslotse@kreis-germersheim.de](mailto:verfahrenslotse@kreis-germersheim.de)

### Quellenverzeichnis (Bilder):

<https://www.pexels.com/de-de/foto/ruhiger-see-in-felsigem-gelände-mit-touristischem-springen-im-wasser-3773655/>

<https://www.pexels.com/de-de/foto/person-hande-frau-schreibtisch-4145190/>

<https://www.pexels.com/de-de/foto/holz-licht-landschaft-natur-904789/>

<https://www.pexels.com/de-de/foto/person-hand-madchen-mauer-7114745/>

<https://www.pexels.com/de-de/foto/silhouette-der-person-die-seine-hand-erhebt-268134/>

<https://www.pexels.com/de-de/foto/sand-stilleben-sanduhr-nahansicht-11873897/>

[https://de.freepik.com/vektoren-kostenlos/frau-tun-die-dinge\\_835403.htm#query=sekret%C3%A4rin&position=5&from\\_view=search&track=sph&uuid=dc947325-4aa8-48dc-ad28-e5a320187e0b](https://de.freepik.com/vektoren-kostenlos/frau-tun-die-dinge_835403.htm#query=sekret%C3%A4rin&position=5&from_view=search&track=sph&uuid=dc947325-4aa8-48dc-ad28-e5a320187e0b)

<https://www.pexels.com/de-de/foto/frau-zeichnen-sie-eine-gluhbirne-in-white-board-3758105/>

<https://www.pexels.com/de-de/foto/nahaufnahme-der-menschlichen-hand-256514/>