

MODELLPROJEKT VERFAHRENSLOTS*IN

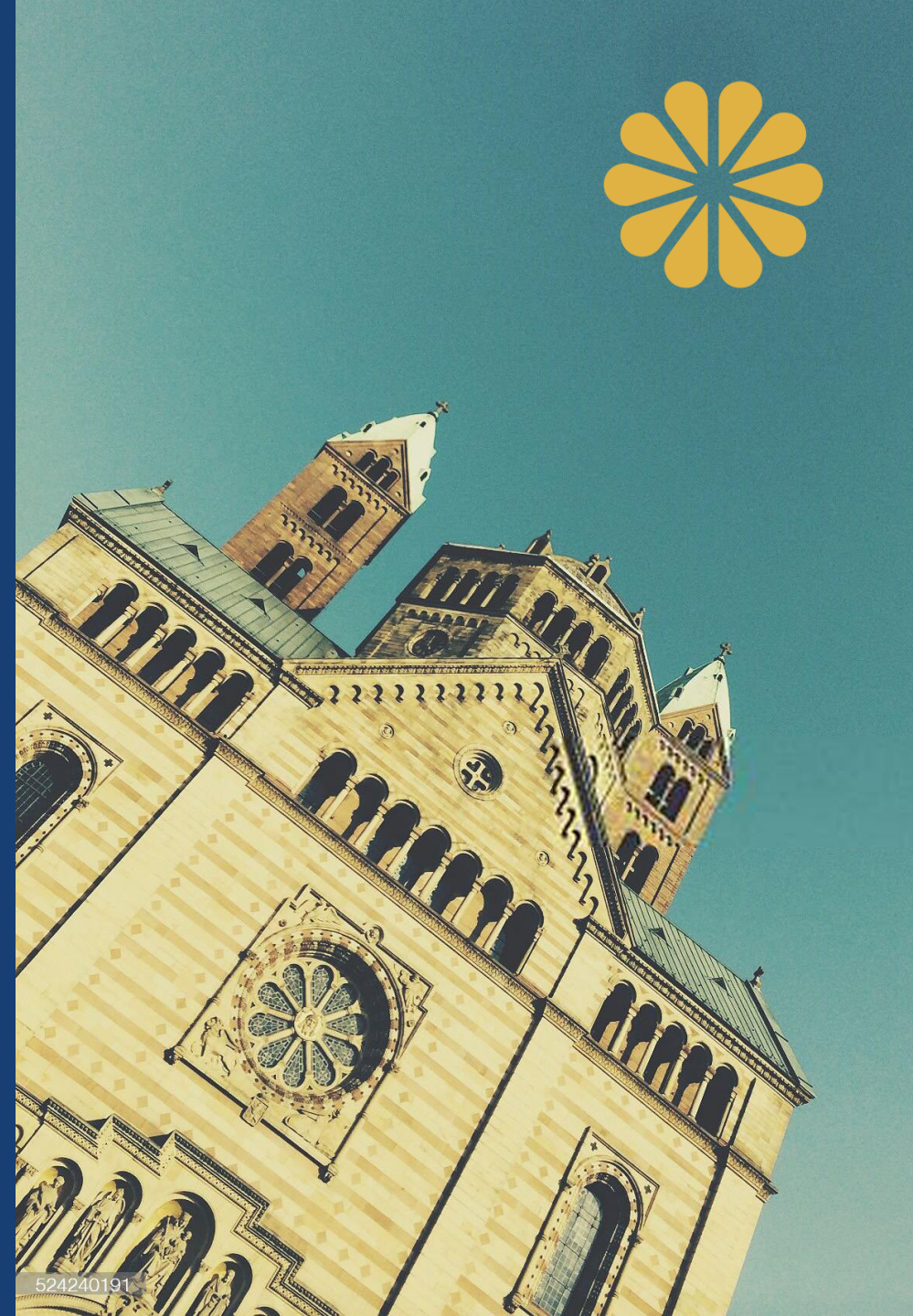
Gelingensfaktoren & Herausforderungen im Prozess

Tipps und Empfehlungen für eine gute Umsetzung

Abschlussstagung am 07.02.2024



SPEYER



Stadt Speyer

kreisfreie Stadt mit 50 000 Einwohner*innen



Wie werden wir inklusiv?



Inklusion als kommunale Entwicklungsaufgabe

Wie werden wir inklusiv?



- ✿ Inklusion - Gesetzliche Grundlagen
- ✿ Ausgangssituation Stadt Speyer
- ✿ Umsetzungsschritte
- ✿ Modellprojekt Verfahrenslots*in
- ✿ Gelingensfaktoren & Herausforderungen
- ✿ Tipps & Empfehlungen



Inklusion - Gesetzliche Grundlagen

UN-Behindertenrechtskonvention 2009

BTHG 2017

KJSG 2021

Eingliederungshilfe **SGB IX**

Sozialamt

Junge Menschen mit körperlicher und geistiger Behinderung



Eingliederungshilfe **SGB VIII**

Jugendamt

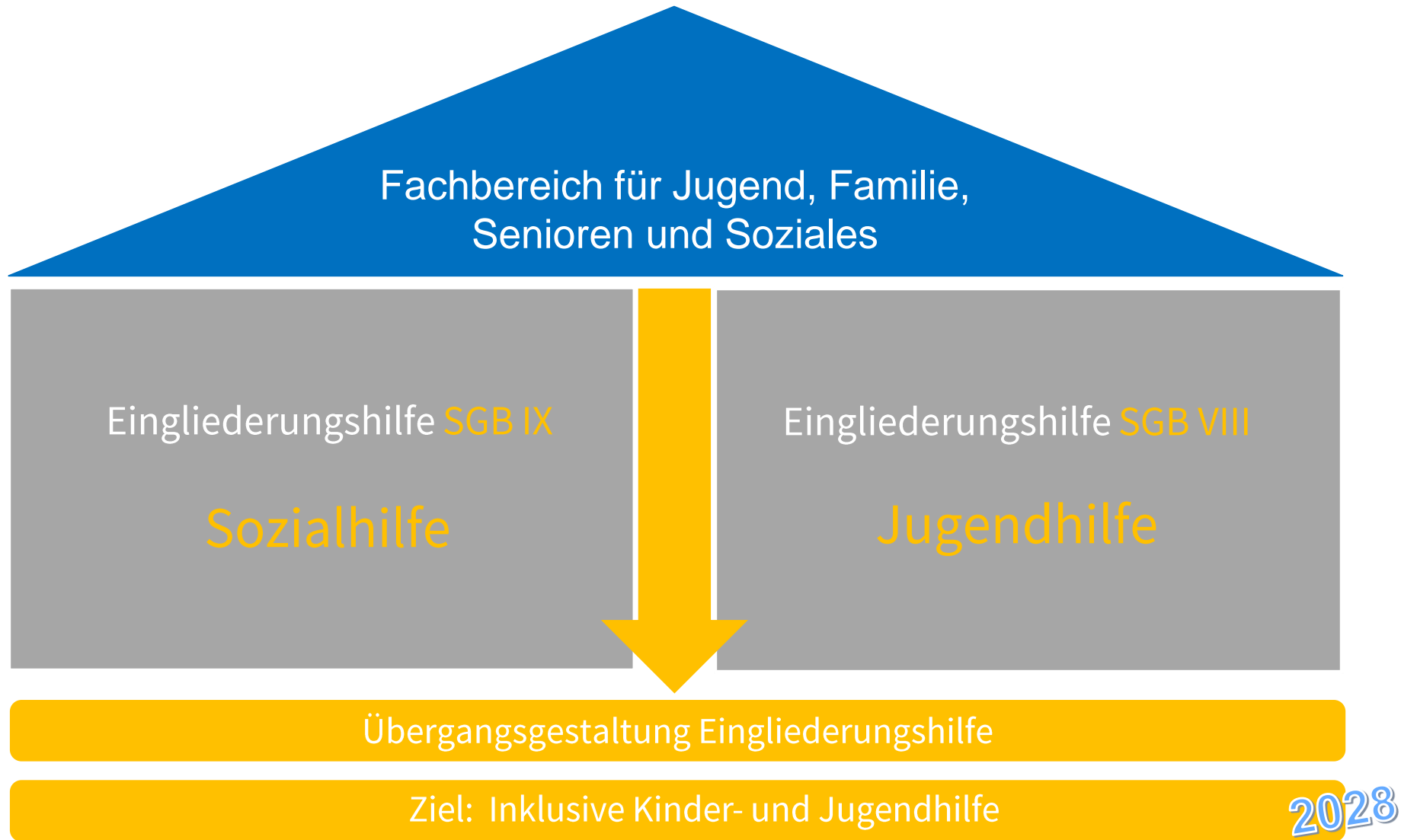
Junge Menschen mit (drohender) seelischer Behinderung

Übergangsgestaltung Eingliederungshilfe

Ziel: Inklusive Kinder- und Jugendhilfe **2028**



Ausgangssituation Stadt Speyer



Umsetzungsschritte

Stufe 1: Implementierung des Inklusionsgedankens und Schnittstellenbereinigung

ab 2020

- ✿ Juni 2020
Kommunaler ism-Workshop „Kooperationsstrukturen inklusiv gestalten“
Regelmäßiger fachlicher Austausch zwischen beiden Eingliederungshilfen
Gegenseitige Hospitationen
- ✿ Juni 2021
Rechtskreisübergreifende Fortbildung: „Kinderschutz - Schutzkonzepte in der Eingliederungshilfe“
- ✿ Juni 2022
Einrichtung eines Fachdienstes Eingliederungshilfe im Sozialen Dienst des Jugendamtes

Übergangsgestaltung Eingliederungshilfe

Ziel: Inklusive Kinder- und Jugendhilfe

2028



Umsetzungsschritte

Stufe 2: Einführung „Verfahrenslots*in“

ab 2023

- ✿ 01.10.2022
Konzeption zur Einführung „Verfahrenslots*in“
- ✿ 01.11.2022
Beantragung Modellprojekt RLP „Verfahrenslotsen“
- ✿ 09.11.2022
ism-Entwicklungsworkshop „Jugend- und Eingliederungshilfe im Dialog – Kommunale Entwicklungsaufgaben gestalten“
- ✿ 23.11.2022
Gründung einer internen Steuerungsgruppe „Inklusion“
- ✿ 13.12.2022
Modellprojekt „Verfahrenslotsen“: Bewilligung

Übergangsgestaltung Eingliederungshilfe

Ziel: Inklusive Kinder- und Jugendhilfe

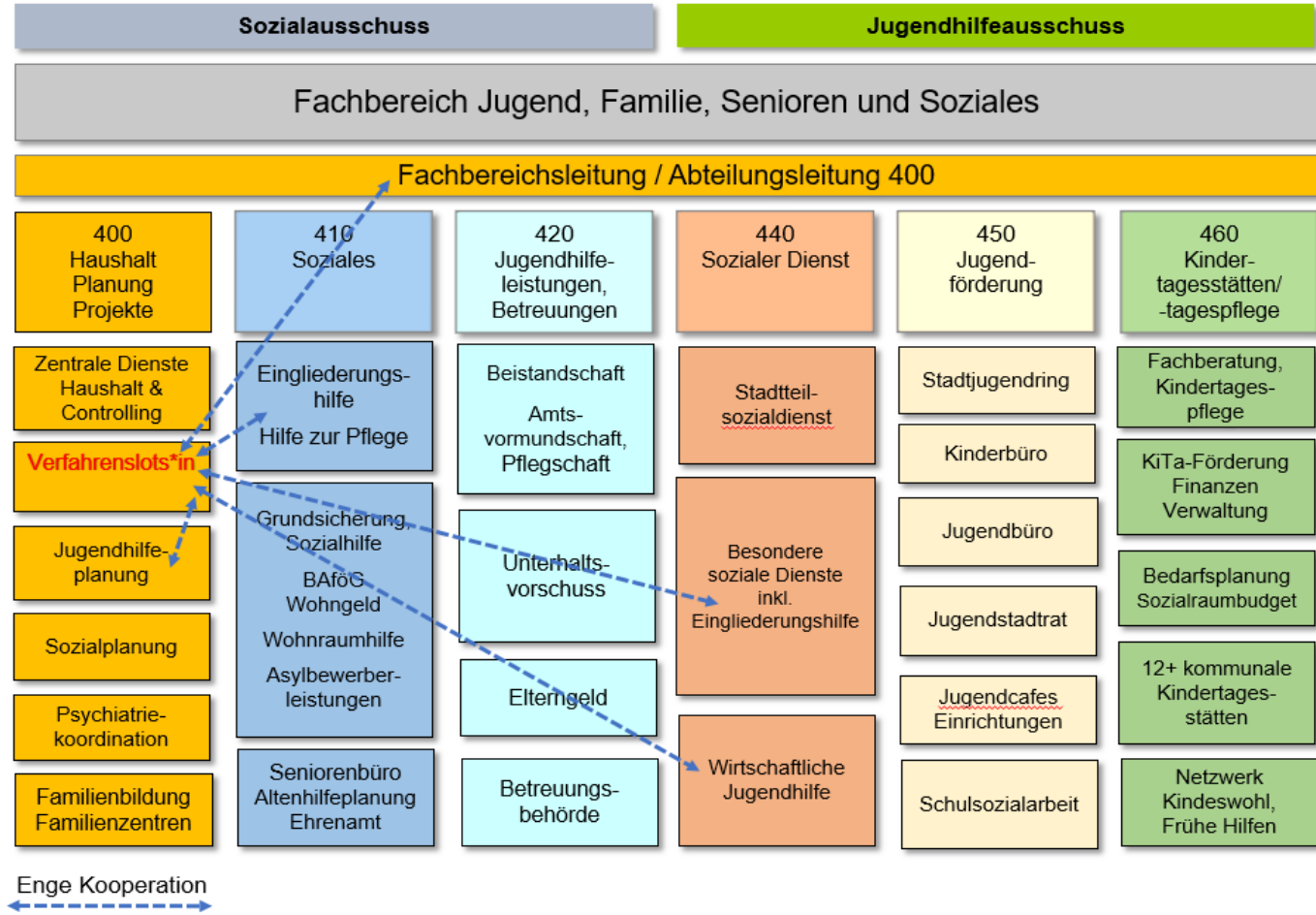
2028



Modellprojekt Verfahrenslotsen

Stufe 2: Einführung „Verfahrenslots*in“

ab 2023



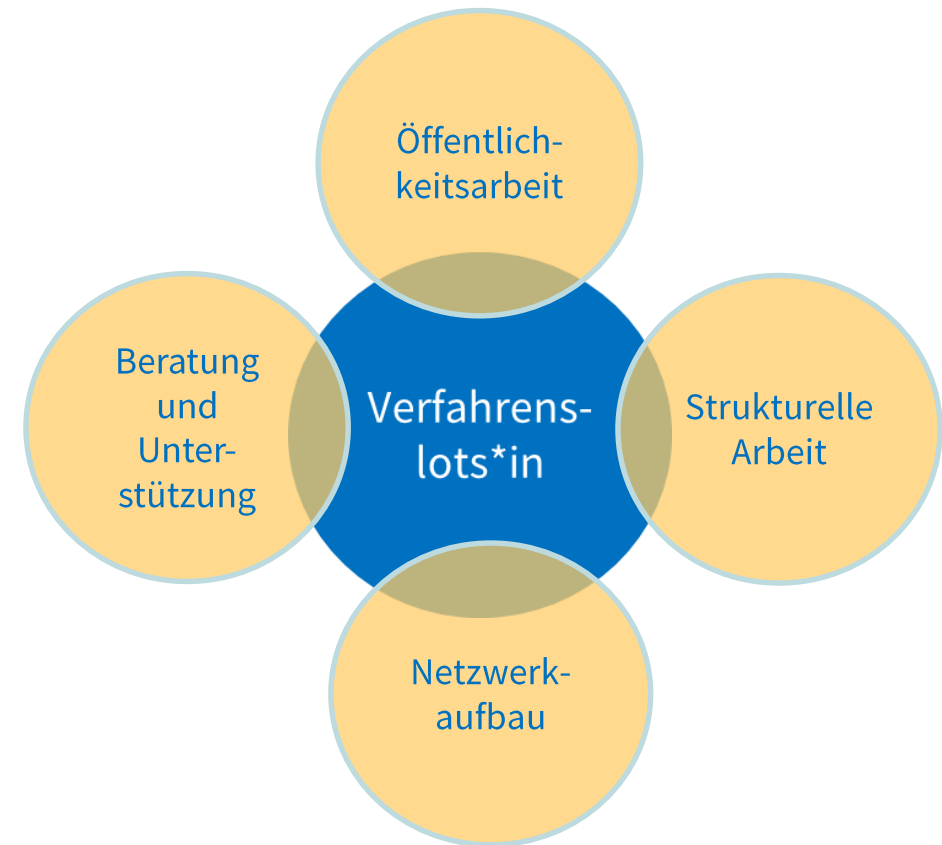
Ziel: Inklusive Kinder- und Jugendhilfe

2028



Herausforderungen

- ✿ Genehmigung Haushalt und Stellenplan im Mai 2023
- ✿ Niedrige Eingruppierung ↔ anspruchsvolles Stellenprofil
- ✿ Stellenausschreibung im Juni 2023
→ 0 Bewerbung
- ✿ Reduzierte Stellenausschreibung im Oktober 2023
→ 2 Bewerbungen
- ✿ Keine Stellenbesetzung im Förderzeitraum
→ keine Förderung der Personalkosten



Übergangsgestaltung Eingliederungshilfe

Ziel: Inklusive Kinder- und Jugendhilfe

2028



Gelingensfaktoren

- * **Information Stadtspitze** über inklusive Entwicklung und Einführung „Verfahrenslots*in“ (VL)
- * Regelmäßige **Information JHA** über Umsetzungsschritte „Inklusion“
- * Bildung **Steuerungsgruppe Inklusion** mit FBL, ABL, SGL, EGH SGB VIII und SGB IX, VL, JHP
- * **Interkommunaler Austausch** im Rahmen des Modellprojekts „Verfahrenslotsen“
- * **Wissenschaftliche Begleitung** des inklusiven Prozesses und Einführung VL durch ism
- * EGH SGB VIII und SGB IX: **Gemeinsame Teambesprechungen** und **Hospitationen**
 - Entwicklung einer gemeinsamen Anlaufstelle
- * **Abteilungsübergreifende Fortbildung** „Inklusiver Kinderschutz“
 - Interne **Vernetzung** EGH, VL, SD, Kitas, Schulsozialarbeit

Übergangsgestaltung Eingliederungshilfe

Ziel: Inklusive Kinder- und Jugendhilfe

2028



Tipps & Empfehlungen

- * **Entwicklung** einer **gemeinsamen Haltung**
- * **Gute und strukturierte Einarbeitung** der/s Verfahrenslots*in durch eine Ansprechperson
- * **Koordination** der Steuerungsgruppe Inklusion
- * **Einbindung** der/des Verfahrenslots*in **in Steuerungsgruppe**
- * **Interkommunaler Austausch**
- * Bildung einer **regionalen Arbeitsgruppe** Verfahrenslots*in
- * Einfach **starten** & dann **step by step!**

Übergangsgestaltung Eingliederungshilfe

Ziel: Inklusive Kinder- und Jugendhilfe

2028





Danke!

Ziel: Inklusive Kinder- und Jugendhilfe



VIELEN DANK FÜR IHRE AUFMERKSAMKEIT!



Stadt Speyer
Fachbereich für Jugend, Familie, Senioren und Soziales
Jugendhilfeplanung
Michaela Koch
E-Mail: michaela.koch@stadt-speyer.de



SPEYER

www.speyer.de